



# LE PONT DES SEUGNES

*Centre socioculturel du  
territoire pontois*

# NOS ACTIVITÉS

*Pour tous*



123



- 1-3. Un centre socioculturel territorial
4. Nos locaux
5. L'accueil
6. L'accompagnement des familles
7. Les activités enfance/jeunesse
8. Les activités sportives et culturelles
9. L'insertion et la solidarité
10. RadioPons 97 fm : libre et locale
11. Le soutien aux associations
12. L'animation globale
13. Les actions de développement durable
14. Nos partenaires
15. Les communes qui nous soutiennent

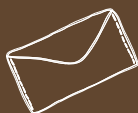
# UN CENTRE SOCIOCULTUREL

*Territorial*

## NOS VALEURS



Démocratie

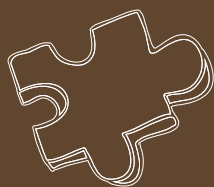


Lutte contre

l'exclusion



Solidarité



Vivre  
ensemble



Entraide



Aller-vers

Un centre socioculturel c'est un lieu de proximité à vocation globale, familiale et intergénérationnelle, qui accueille toute la population en veillant à la mixité sociale. C'est un lieu d'animation sociale et culturelle, mais c'est aussi un outil de solidarité et de citoyenneté au service de tous les habitants.

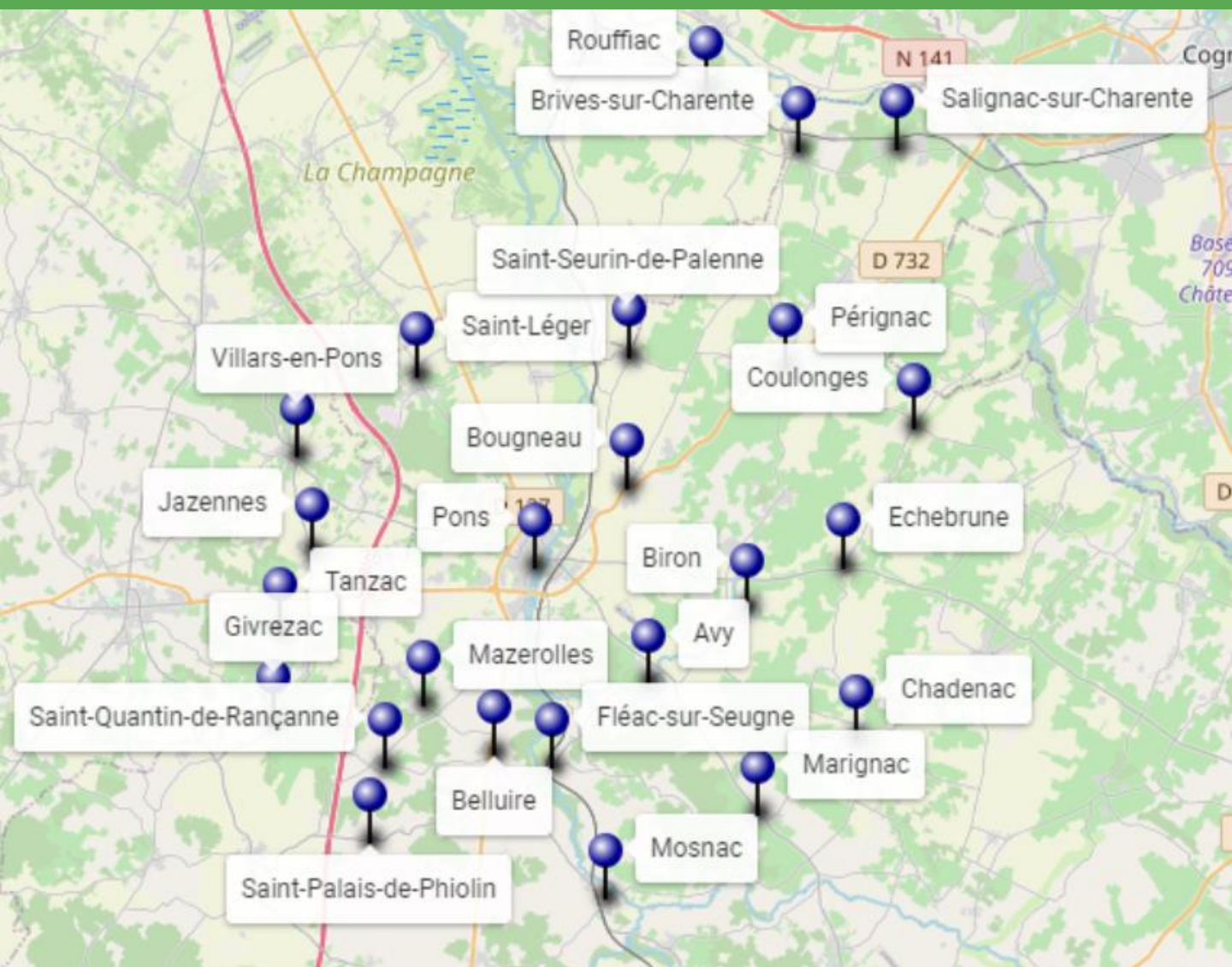
Agréé par la CAF, adhérent de la fédération nationale et départementale des centres sociaux il est financé par l'Etat, la Caisse d'Allocations Familiales, le Département de la Charente-Maritime, la MSA, la Communauté de Communes de Haute-Saintonge et les communes de son territoire d'implantation et d'action.

Le territoire du Pont des Seignes regroupe 25 communes du bassin de vie pontois. Il construit ses actions en fonction des besoins des habitants avec la coopération de l'ensemble des acteurs locaux.

Le Pont des Seignes est une association d'adhérents qui composent les instances dirigeantes de la structure (Assemblée Générale, Conseil d'Administration et Bureau) et est soutenue par des bénévoles qui prennent part aux diverses activités

# UN CENTRE SOCIOCULTUREL

*Territorial*



# NOS LOCAUX



## **La Glanerie de Moulin**

39, rue Thiers

17800 Pons



## **Le Centre**

44, avenue Gambetta

17800 Pons



## **La P'tite Glanerie**

20, rue Emile Combes

17800 Pons



## **L'accueil de Loisirs**

19, rue Charles de Gaulle

17800 Pons

# L'ACCUEIL

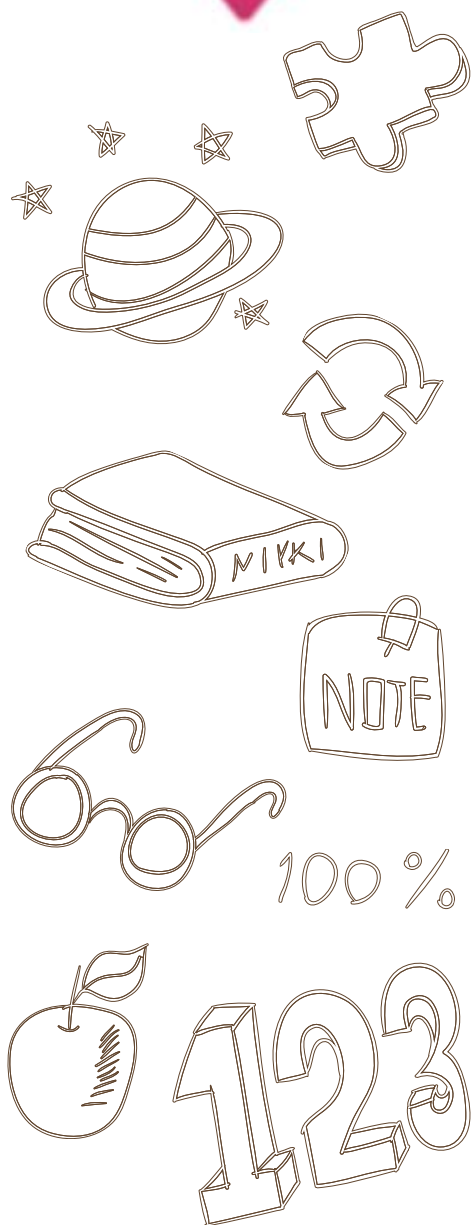
*inconditionnel*

Le Pont des Seignes est avant tout un **lieu d'accueil du public**. Toute personne peut venir pour se renseigner, participer aux activités ou simplement prendre un café, lire la presse, se connecter, dans un lieu convivial

**Nous accueillons aussi les partenaires et les associations en leur mettant à disposition des espaces de travail ou d'accueil**

Nous sommes un **point d'accueil numérique**. Toute personne ayant besoin d'un ordinateur et/ou d'imprimer des documents peut se présenter dans nos locaux. La CAF finance un poste d'ordinateur dédié spécifiquement aux démarches en lignes dans le cadre de l'accès au droit. Nous vous accompagnons également dans ces démarches si vous avez des difficultés

**Un Espace de gratuité est à votre disposition : vêtements, livres, puériculture et jouets**



# L'ACCOMPAGNEMENT

## des familles

Pour les Familles, les parents et les enfants, nous travaillons à :

1. Répondre aux **problématiques familiales** :

- Tête de réseau, d'Ecoute, d'Aide et d'Accompagnement à la parentalité qui a pour objectif de valoriser le rôle et les compétences des parents dans l'éducation de leurs enfants

2. Développer des **actions collectives** contribuant à **l'épanouissement**

des parents et des enfants :

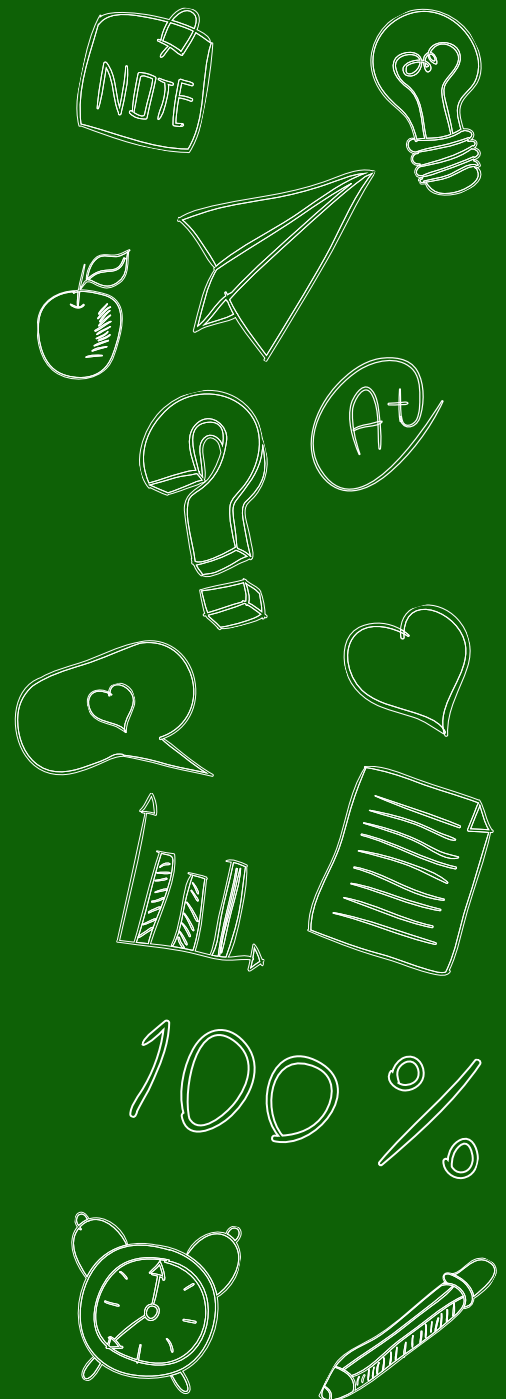
- **Sorties** culturelles ou de loisirs
- Création **d'activités** et de **projets**
- **Animation** d'évènements
- **Construction** des ateliers autour des questions de la parentalité

**3. Faciliter** le lien entre les familles et les partenaires :

- Être **l'interlocuteur** privilégié
- **Orienter** les parents et les enfants vers les partenaires adéquats et faciliter la transmission des informations
- **Aider** dans la construction des dossiers

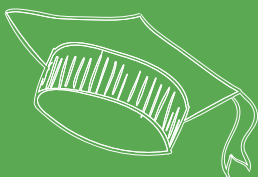
**4. Faciliter** la scolarité et l'apprentissage :

- Ateliers **d'apprentissages** autour de thématiques diverses (CLAS)
- **Interlocuteur** des établissements scolaires
- **Lutte** contre le décrochage scolaire



# LES ACTIVITÉS ENFANCE

*Jeunesse*



## 1. Un **accueil de Loisirs pour les enfants de 3 à 13 ans.**

Mise en place des activités culturelles ou sportives, des loisirs éducatifs et organisons des sorties ou des voyages.

- **Tous les mercredis** de 07h30 à 18h30 en dehors des vacances scolaires

- **Du lundi au vendredi** de 07h30 à 18h30 pendant les vacances scolaires

2. En lien avec la mairie de Pons, organisation des **temps d'activités périscolaires** (TAP) le lundi, mardi, jeudi et vendredi de 16h15 à 17h15 pour faire **découvrir** aux enfants des activités sportives, culturelles ou manuelles **gratuitement**

3. **Animation** des activités pour les enfants dans les évènements du Pont des Seignes

4. Construction de projets avec les enfants en fonction de leur demande

5. Pour les ados :

- Mise à disposition de la Radio pour permettre une **expression libre**

- **Aide** à la construction de projets et d'évènements

- **Partenariat** avec les acteurs locaux



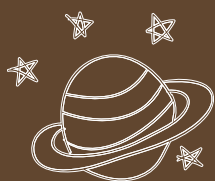
# ACTIVITÉS SPORTIVES

## et Culturelles

Afin de rendre accessibles les activités sportives et culturelles pour les adultes et les enfants, le Pont des Seugnes tisse des partenariats avec des associations ou des particuliers pour mettre en place des ateliers.

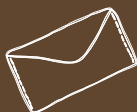
Chaque année, de septembre à juin, en fonction des demandes nous construisons un programme d'ateliers.

### CHACUN PEUT PROPOSER UN NOUVEL ATELIER ET L'ANIMER

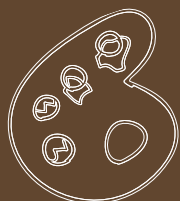


Danse

Arts du spectacle



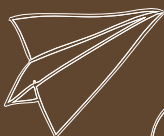
Musique



Peinture



Yoga



Théâtre



Hip Hop



Qi Gong



Sophrologie



Français



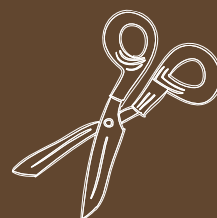
Espagnol



Café Philo



Tricot



**Retrouvez tous nos ateliers de la saison 2024 - 2025 sur notre site internet**

# L'INSERTION

## et la solidarité

Quelque soit vos difficultés, nous vous accompagnons et vous soutenons :

### 1. ACCOMPAGNEMENT SOCIAL (Dispositif ACIS):

- Temps **d'écoute individuel**
- Aide aux démarches administratives
- Temps collectifs autour de thématiques particulières
- **Activités à destination des seniors :**
  - Lutte contre la fracture numérique
  - Ateliers bien être et exercice physique
  - Ateliers créatifs

### 2. ACCOMPAGNEMENT PROFESSIONNEL (Dispositif ASPRO):

- **Aides** aux démarches
- Construction du **CV et de la lettre de motivation**
- Entraînement à **l'entretien d'embauche**

### 3. INSERTION PAR L'ACTIVITE ECONOMIQUE (IAE) :

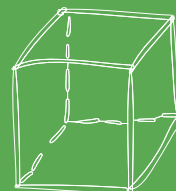
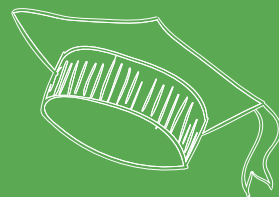
- Devenir **salarié** du centre pendant au maximum **2 ans** pour être **formé** et aidé à **retrouver un emploi**
- Une équipe de 8 salariés spécialisée dans le **maraîchage et l'entretien des espaces verts, urbains et naturels**
  - Une équipe de 10 salariés spécialisée dans la **revalorisation et la vente des objets non utilisés**

### 4. AIDE A LA MOBILITE

- **Location** à tarif réduit de **scooters** (avec caution) pour les **bénéficiaires du RSA**

### 5. SOUTIEN AUX ASSOCIATIONS SOCIALES :

- Partenariat avec les Restos du cœur, la Banque alimentaire, Secours catholique)
- **membre du Centre Communal d'Action Sociale** (CCAS)



# RADIOPONS 97 FM :

*libre et locale*

Le Pont des Seignes porte depuis 40 ans la radio associative locale

**Vous pouvez venir nous rencontrer ou nous contacter pour :**

Animer un direct sur un sujet qui vous intéresse

Construire et diffuser une émission périodique

Présenter un projet local ou une association

**Vous êtes un élu et souhaitez prendre la parole ou diffuser un conseil municipal, n'hésitez pas à nous contacter**



# SOUTIEN AUX

# *associations*

Le Guid'Asso est un service d'accès gratuit proposé à l'ensemble des associations du territoire et de leurs adhérents, ayant besoin d'un appui dans son domaine d'expertise (thématique ou secteur d'activité).

**Evaluer les besoins et les attentes**

**Proposer un diagnostic**

**Apporter des informations, des connaissances et des conseils adaptés à chaque situation**

**Accompagner à la structuration des projets de l'association**

**Rendre accessible le réseau et partager les outils**



**Guid'Asso**  
Réseau national d'appui

# ANIMATION

*globale*

Le Pont des Seignes propose des évènements, des conférences, des spectacles ou des ateliers sur des thèmes généraux, dans la plus grande convivialité, au service de la culture avec tous et pour tous.

**Projections cinématographiques à thèmes**

**Ecoute musicale au bord de la Seugne**

**Foire aux plants**

**Partenariat avec la médiathèque et le cinéma municipal**

**Fanzone pour les supporters en période de compétition**

**Ventes aux enchères**

**Animation de brocante**

**Partenariat avec la Distillerie ( Pôles culturels et d'expression artistique local).**

**Karaoké**

**Animation du forum des associations**

**Gratiféria**

Nous sommes ouverts à toutes propositions de création d'évènements qui correspondent aux valeurs de l'éducation populaire

# LES ACTIONS DE

# développement durable

1. La Glanerie du Moulin et la Petite Glanerie :  
- 2 espaces dédiés à la **RESTAURATION** et au **REEMPLOI** pour donner aux objets une **DEUXIEME VIE**
2. Un **PARTENARIAT** avec les **SERRES MUNICIPALES** et le **JARDIN MEDICINAL** afin de **PRODUIRE LOCALEMENT** la **NOURRITURE** des cantines scolaires et de valoriser le territoire.
3. **SENSIBILISATION DES ENFANTS** au tri des déchets, au compostage, à la lutte contre le gaspillage alimentaire et aux autres enjeux environnementaux
4. Un **PARTENARIAT** avec la Communauté de Communes de la Haute Saintonge pour créer un réseau dans le but de **DIMINUER** le tonnage des **DECHETS** par habitant
5. **PROMOTION** sur RadioPons de toutes les **ACTIVITES**, initiatives et **PROJETS** locaux **VERTUEUX** et/ou **INNOVANTS**



# NOS PARTENAIRES



# NOS PARTENAIRES



Saint-  
Palais-de-  
Phiolin



Brives-sur-  
Charente

Belluire



Fléac-sur-  
Seugne

Mazerolles  
Jazennes

Marignac

Avy

Echebrune

Tanzac

Coulonges

Rouffiac

Givrezac

Saint-Léger



Saint-  
Quantin-de-  
Rançanne



Villars-en-  
Pons

Pérignac







*Centre socioculturel du  
territoire pontois*

**Pour tout renseignement :**

**05.46.94.08.17**

accueil@cspons.com  
direction.lepontdesseignes@gmail.com

**Le Pont des Seignes**

44 avenue Gambetta 17800 Pons

**La Glanerie du Moulin**

39 rue Thiers 17800 Pons

**L'accueil de loisir**

19 rue Charles de Gaulle 17800 Pons

**La P'tite Glanerie**

20 Rue Emile Combes 17800 Pons

Suivez-nous sur nos réseaux sociaux:

**www.cspons.com**



**@ Centre Socioculturel de Pons  
17 800**



**@ Glanerie du Moulin**



**www.radiopons97fm.com**